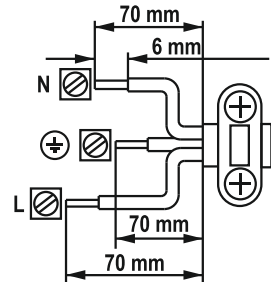
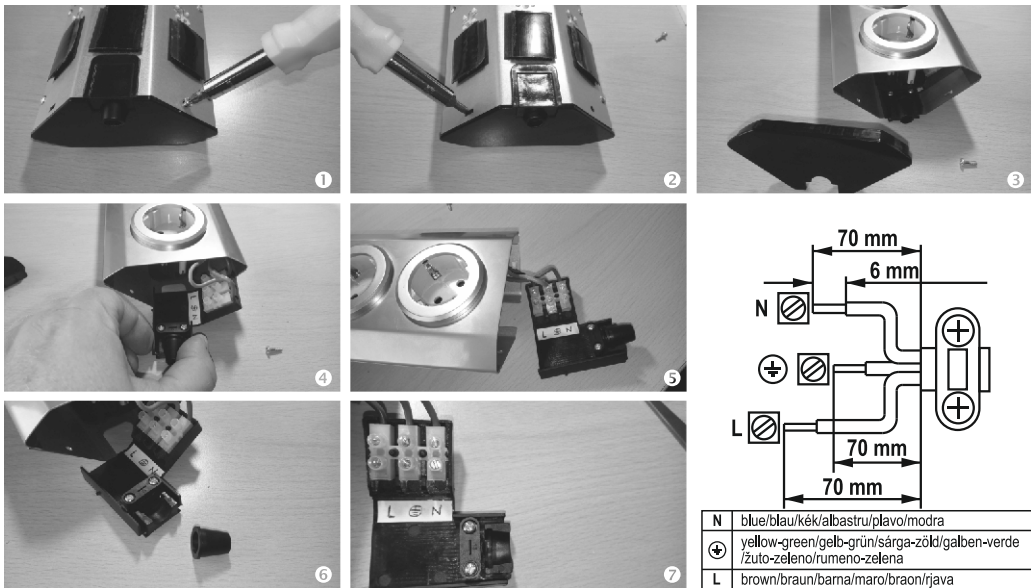


**mountable kitchen distributor with USB sockets • szerelhető konyhai elosztó
USB aljzatokkal • distribuitor de bucătărie, montabil, cu prize USB • montirajući
kuhinjski strujni razvodnik sa USB utičnicama • montažni kuhinjski električni
razdelilnik z vtičnicami USB**



N	blue/blau/kék/albastru/plavo/modra
⊕	yellow-green/gelb-grün/sárga-zöld/galben-verde /žuto-zeleno/rumeno-zelena
L	brown/braun/barna/maro/braon/rijava



MOUNTABLE KITCHEN DISTRIBUTOR WITH USB SOCKETS

• 250 V~/MAX. 16 A/MAX. 3680 W • 2xUSB: 5 V ===/max. 2,4 A TOTAL

WIRING:

Perform the assembly in voltage-free state. For wiring, use only 3 x 1,5 mm² cross-sectioned wire. Disassemble the distributor according to Figure 1-6. Pull the rubber anti-fracture cone shown in Figure 6 onto the wire insulation. If necessary, cut it to size according to the diameter. Cut the wires according to Figure 7 and strip them. Loosen the wire-relief screws and guide the wire underneath. Connect the grounding green/yellow wire to the ⊕ marked connector fastener. Fix the cable with the wire-relief, then connect zero (blue) and the phase (brown or black) wires, too. Piece the distributor together. You can fix it in horizontal or vertical position with the self-adhesive velcro, or also with screws (screw not included).

WARNING:

• The socket has a child protection lock. Make sure to insert the two poles of the connected device's plug into the socket simultaneously. Otherwise, the socket will not be unlocked. • Make sure that no objects or liquid get into the inside of the device through the openings on its cover. • Never disassemble the device. Consult a technician if repair is needed. • Never cover when in use. • Plug in the connected appliance when the socket is not under voltage.



Waste equipment must be collected and disposed separately from household waste because it may contain components hazardous to the environment or health. Used or waste equipment may be dropped off free of charge at the point of sale, or at any distributor which sells equipment of identical nature and function. Dispose of product at a facility specializing in the collection of electronic waste. By doing so, you will protect the environment as well as the health of others and yourself. If you have any questions, contact the local waste management organization. We shall undertake the tasks pertinent to the manufacturer as prescribed in the relevant regulations and shall bear any associated costs arising.



SZERELHETŐ KONYHAI ELOSZTÓ USB ALJZATOKKAL

• 250 V~/MAX. 16 A/MAX. 3680 W • 2xUSB: 5 V ===/max. 2,4 A TOTAL

BEKÖTÉS:

A szerelést feszültségmentes állapotban végezze. A bekötéshez kizárólag 3x1,5 mm² keresztmetszetű vezetéket használjon. Az 1-6 ábrák szerint szerelje szét az elosztót. A 6. ábrán látható gumi törésgátló kupot húzza rá a vezeték köpenyszigetelésére. Ha szükséges, akkor az átmérőnek megfelelően vágja méretre. A vezetékeket az 7. ábra alapján vágja méretre és csúszolja le. Lazítsa meg a vezeték-tehermentesítő csavarjait, vezesse át alatta a vezetéket. Kösse be a földelő (zöld/sárga) vezetéket a ⊕ jelű megjelölt csatlakozókaposchoz. Rögzítse a kábelt a vezeték-tehermentesítővel, majd kösse be a nulla (kék) és a fázis (barna vagy fekete) vezetékeket is. Rakja össze az elosztót. Az elosztót rögzítheti vízszintes vagy függőleges helyzetben az öntapadó tépőzárakkal, vagy csavarokkal is (csavar nem tartozék).

FIGYELMEZTETÉSEK:

• Az aljzat gyermekvédelmi biztonsági retesszel rendelkezik. Ügyeljen rá, hogy a csatlakoztatandó berendezés dugójának két pólusát egyszerre tolja a reteszre, mert csak ekkor válik szabaddá a hüvely. • Ügyeljen arra, hogy a nyílásokon keresztül semmilyen tárgy vagy folyadék ne kerülhessen a készülékbe! • Soha ne próbálja meg szétszerelni a készüléket, javítását bízva szakemberrel! • Letakarva tilos használni!



A hulladékká vált berendezést elkülönítetten gyűjtse, ne dobja a háztartási hulladékba, mert az a környezetre vagy az emberi egészségre veszélyes összetevőket is tartalmazhat! A használt vagy hulladékká vált berendezést térítésmentesen átadható a forgalmazás helyén, illetve valamennyi forgalmazónál, amely a berendezéssel jellemben és funkciójában azonos berendezést értékesít. Elhelyezheti elektronikai hulladék átvételére szakosodott hulladékgyűjtő helyen is. Ezzel Ön védi a környezetet, embertársai és a saját egészségét. Kérdés esetén keresse a helyi hulladékkezelő szervezetet. A vonatkozó jogszabályban előírt, a gyártóra vonatkozó feladatokat vállaljuk, az azokkal kapcsolatban felmerülő költségeket viseljük. Tájékoztató a hulladékkezelésről: www.somogyi.hu

mountable kitchen distributor with USB sockets • szerelhető konyhai elosztó USB aljzatokkal • distributor de bucătărie, montabil, cu prize USB • montirajući kuhinjski strujni razvodnik sa USB utičnicama • montažni kuhinjski električni razdelilnik z vtičnicami USB

(RU)

DISTRIBUITOR DE BUCĂTĂRIE, MONTABIL, CU PRIZE USB
• 250 V~ / MAX. 16 A / MAX. 3680 W • 2xUSB: 5 V= / max. 2,4 A TOTAL

Instalare:

Realizați asamblarea în stare scoasă de sub tensiune. Pentru montare folosiți numai cablu cu secțiune transversală de 3x1,5 mm². Dezasamblați distribuitorul conform figurilor 1-6. Trageți protecția antirupere din cauciuc, vizibilă în figura 6, pe stratul de izolație al firului. Dacă este necesar tăiați pe măsură conform diametrului. Tăiați la dimensiuni și deizolați firele conform figurii 7. Slăbiți șuruburile la dispozitivul pentru detensionarea firului, conduceți firul dedesubt. Conectați firul de împământare (verde / galben) la boma marcată cu marcajul. Fixați cablul cu dispozitivul pentru detensionarea firului, și legați firul nul (albastru) și fază (maro sau negru). Asamblați la loc distribuitorul. Puteți monta distribuitorul în poziție orizontală sau verticală cu dispozitive de fixare autoadezive sau și cu șuruburi (șurubul nu este inclus).

ATENȚIE:

• Soclul este prevăzut cu protecție pentru copii. Aveți grijă să introduceți simultan în soclu poliștecherului aparatului pe care doriți să îl alimentați, altfel protecția nu va permite acest lucru. Aveți grijă ca în orificiile soclului să nu pătrundă lichide sau obiecte străine! • Nu încercați să demontați dispozitivul, pentru o eventuală deparanare adresați-vă unui specialist! • Este interzisă acoperirea distribuitorului! • Nu conectați aparatele în distribuitor sub tensiune!



• Colectați în mod separat echipamentul devenit deșeu, nu-l aruncați în gunoii menajer, pentru că echipamentul poate conține și componente periculoase pentru mediul înconjurător sau pentru sănătatea omului! Echipamentul uzat sau devenit deșeu poate fi predat nerambursabil la locul de vânzare al acestuia sau la toți distribuitorii care au pus în circulație produse cu caracteristici și funcționalități similare. Poate fi de asemenea predat la punctele de colectare specializate în recuperarea deșeurilor electronice. Prin aceasta protejați mediul înconjurător, sănătatea Dumneavoastră și a semenilor, în cazul în care aveți întrebări, vă rugăm să luați legătura cu organizațiile locale de tratare a deșeurilor. Ne asumăm obligațiile prevădute de lege privind producătorii și suportăm cheltuielile legate de aceste obligații.

Distribuitor: S.C. SOMOGYI ELEKTRONIC S.R.L. • J12/2014/13.06.2006 C.U.J.L.: RO 18761195 • Cluj-Napoca, județul Cluj, România, Str. Prof. Dr. Gheorghe Marinescu, nr. 2, Cod poștal 400337 • Tel.: +40 264 406 488, Fax: +40 264 406 489 • www.somogyi.ro

(SRB) (MNE)

MONTIRAJUĆI KUHINJSKI STRUJNI RAZVODNIK SA USB UTIĆNICAMA
• 250 V~ / MAX. 16 A / MAX. 3680 W • 2xUSB: 5 V= / max. 2,4 A TOTAL

Povezivanje:

Povezivanje se sme raditi samo dok proizvod nije pod naponom. Za povezivanje se isključivo sme koristiti kabl 3x1,5 mm². Prema skici 1-6 rastavite podsklop. Gumeni zaptivač sa skice 6 navuците na kabl. Po potrebi je iskoristite u zavisnosti od spoljne dimenzije kabla. Prema skici 7 odsecite kabl i skinite izolaciju. Olabavite objinicu i ispod nje provucite kabl. Na označeno mesto povežite žicu uzemljenja (žuto/zelena). Fiksirajte kabl sa objinicom, potom povežite žicu za nulu (plavo) i žicu za fazu (braon ili crno). Sklopите podsklop.

Podsklop se može fiksirati u vodoravnom ili vretikalnom položaju uspomoc samolepljive čičak trake, ili se može montirati i šarafima (šarafii nisu u sklopо isporuke).

NAPOMENA:

• Proizvod je opremljen utičnicama sa zaštitom za decu. Obratite pažnju da utikač potrošača gurate paralelno u utičnicu na proizvađavaču samo čete tako moći priključiti potrošač. • Obratite pažnju da kroz otvore na proizvodu ništa ne upadne ili ucurni! • Nikada ne rastavljajte proizvod, eventualnu popravku poverite stručnom licu! • Proizvod ne prekrivajte pri radu! • Uredjaje priključujte dok proizvod nije pod naponom!



• Uredjaje kojima je islekao radni veka sakupljajte posebno, ne mešajte ih sa komunalnim otpadom, to oštećuje životnu sredinu i može da naruši zdravlje ljudi i životinja! Ovakvi se uređaji mogu predati na reciklažu u prodavnicama gde ste ih kupili ili prodavnicama koje prodaju slične proizvode. Elektronski otpad se može predati i određenim reciklažnim centrima. Ovim štitite okolinu, svoje zdravlje i zdravlje svojih sunarodnika. U slučaju nedoumica kontaktirajte vaše lokalne reciklažne centre. Prema važećim propisima prihvatamo i snosimo svu odgovornost.

Uvoznik za SRB: ELEMENTA D.O.O. • Jovana Mikića 56, • 24000 SUBOTICA, SRBIJA Tel.: +381 (0)24 686 270 • www.elementa.rs • Zemlja uvoza: Mađarska
Zemlja porekla: Kina • Proizvađač: Somogyi Elektronik Kft.

(HR) (BIH)

UGRADBENI KUHINJSKI RAZDJELNIK SA USB UTIĆNICAMA
• 250 V / MAKS. 16 A / MAKS. 3680 W • 2XUSB: 5 V / MAKS. 2.4 UKUPNO

OŽIČENJE:

Izvedite instalaciju u stanju bez napona. Za ožičenje koristite isključivo žicu presjeka 3x1,5 mm². Rastavite razdjelnik prema slikama 1-6. Povucite gumeni konus protiv loma prikazan na slici 6 na izolaciju omotača žice. Po potrebi ga izrežite na veličinu prema promjeru. Izrežite žice na veličinu prema slici 7 i skinite ih. Otpustite vijke žičane olakšice, provucite žicu ispod nje. Spojite žicu za uzemljenje (zeleno/žuto) na priključnu stezaljku označenu simbolom... Učvrstite kabl osiguračem za zatezanje žice, zatim također spojite neutralnu (plavu) i faznu (smeđu ili crnu) žicu. Sastavite razdjelnik. Razdjelnik možete pričvrstiti u vodoravnom ili okomitom položaju pomoću samolepljivih čičak traka ili vijaka (vijci nisu uključeni).

UPOZORENJA:

• Utičnica ima sigurnosnu bravu za zaštitu djece. Pripravite da dva pola utikača uređaja koji spajate istovremeno gurnete na zasun, jer će se tek tada navlaka osloboditi. • Provjerite da nikakvi predmeti ili tekućine ne mogu ući u uređaj kroz otvore. • Nikada nemojte pokušavati rastaviti uređaje, prepustite popravke profesionalcima! • Nemojte koristiti pokriveno!



• Opremu koja je postala otpad skupljajte odvojeno, nemojte je bacati u kućni otpad, jer može sadržavati komponente opasne za okoliš ili zdravlje ljudi! Rabljena ili rashodovana oprema može se besplatno predati na mjestu distribucije ili kod svih distributera koji prodaju opremu po prirodi i funkciji identičnu opremi. Također ga možete oclložiti na sabirnom mjestu specijaliziranom za prihvāt elektroničkog otpada. Time štitite okoliš, svoje, i zdravlje ljudi oko vas. Ako imate pitanja, obratite se lokalnoj organizaciji za gospodarenje otpadom. Preuzimamo zadatke proizvađaća propisane mjerodavnim zakonodavstvom te snosimo troškove nastale u vezi s njima.

Informacije o gospodarenju otpadom: www.somogyi.hu

Uvoznik za HR: ZED d.o.o. • Industrijska c. 5, 10360 Sesvete, Hrvatska • Tel: +385 1 2006 148 • www.zed.hr
Uvoznik za BiH: DIGITALIS d.o.o. • M.Spahе 2A/30, 72290 Novi Travnik, BiH • Tel: +387 61 095 095 • www.digitalis.ba

• Proizvađač: Somogyi Elektronik Kft, Gesztenyefa ut 3, 9027 Győr, Mađarska



SOMOGYI ELEKTRONIC