

instruction manual eredeti használati utasítás manual de utilizare uputstvo za upotrebu puta za uporabu



figure 1. • 1. ábra • figura 1. • 1. skica • 1. slika

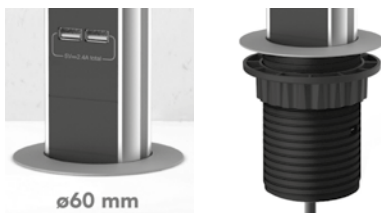


figure 2. • 2. ábra • figura 2. • 2. skica • 2. slika

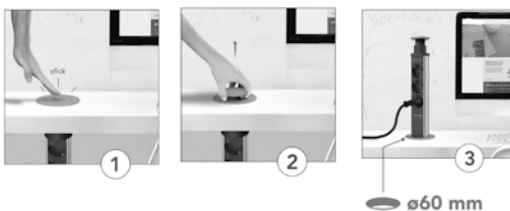


figure 3. • 3. ábra • figura 3. • 3. skica • 3. slika



EN RECESSED POWER STRIP WITH USB CHARGING PORTS

Before using the product for the first time, please read the instructions for use below and retain them. The original instructions were written in the Hungarian language.

FEATURES

• 3 grounded sockets with child protection • 230V~ / 50Hz / max. 16A / max. 3680W • cable length: 1.4m • 2 x USB charging ports: 5V= / 2.4A TOTAL

INSTALLATION (Figure 1)

- Drill a hole with a diameter of 60mm into the top of the desk. When choosing the location of the hole, please take into account that the power strip extends downward from the top of the desk by 340mm and the cable exits the power strip on its bottom side.
- Unscrew and remove the fixing nut, place the power strip into the hole from the top, then fix it using the nut on the bottom side.
- Connect the power strip to a traditional 230V~/50Hz grounded power plug.

USE (Figure 2)

- To elevate the power strip: Follow the steps shown on Figure 2.
- To recess the power strip: push the top of the power strip downward with a steady motion then let the power strip sink into the top of the desk.

WARNINGS

- Unless disconnected from the power source, always consider the power strip to be under voltage.
- The total power of the devices connected to the 3 x 230V ports must not exceed 3680W.
- Can only be used inside, under dry conditions!
- Make sure that no liquid or object is able to enter the product through the openings.
- Never attempt to disassemble the product; leave repairs to professionals.
- It is forbidden to use the device when covered!
- Only clean the product using a dry, soft fabric!



Caution: Risk of electric shock! Do not attempt to disassemble or modify the unit or its accessories. In case any part is damaged, immediately power off the unit and seek the assistance of a specialist.



In the event that the power cable should become damaged, it should only be replaced by the manufacturer, its service facility or similarly qualified personnel.

PRODUCT SPECIFICATIONS

Data of the external power supply
Name or trade name of the manufacturer: Somogyi Elektronik Kft.
Modell: NVE 3 USB (PMS-GEK-03SU2)
Input voltage: 100-250V~
Frequency of AC input: 50 / 60Hz
Output voltage: 5.0V=

DISPOSAL



Waste equipment must be collected and disposed separately from household waste because it may contain components hazardous to the environment or health. Used or waste equipment may be dropped off free of charge at the point of sale, or at any distributor which sells equipment of identical nature and function. Dispose of product at a facility specializing in the collection of electronic waste. By doing so, you will protect the environment as well as the health of others and yourself. If you have any questions, contact the local waste management organization. We shall undertake the tasks pertinent to the manufacturer as prescribed in the relevant regulations and shall bear any associated costs arising.

H SÜLLYESZTETT ELOSZTÓ USB TÖLTŐALJZATOKKAL

A termék használatba vétele előtt, kérjük, olvassa el az alábbi használati utasítást és őrizze is meg. Az eredeti leírás magyar nyelven készült.

JELLEMZŐK

• 3 földelt aljzat gyermekvédelemmel ellátva • 230 V~ / 50 Hz / max. 16 A / max. 3680 W • 1,4 m vezeték-hossz • 2 x USB töltőaljzat: 5 V= / 2,4 A TOTAL

BEÉPÍTÉS (1. ábra)

- Fúrjon egy 60 mm átmérőjű furatot az asztallapba. A furat helyzetének kiválasztásakor vegye figyelembe, hogy az elosztó az asztal tetejétől számítva 340 mm-t süllyed le, és a vezeték az alján lép ki!
- Tekerje le és távolítsa el a rögzítő anyát, helyezze felülről a furatba az elosztót, majd rögzítse alul az anyával.
- Csatlakoztassa az elosztót egy szabványos 230 V~/50Hz földelt csatlakozójalzatba.

HASZNÁLAT (2. ábra)

- Kiemelés: Kövesse a 2. ábra lépéseit.
- Süllyesztés: a tetejénél tartva határozottan nyomja le, majd engedje le az elosztót az asztallapba.

FIGYELMEZTETÉSEK

- Csak akkor feszültségmentes, ha a csatlakozódugó ki van húzva az áramforrásból.
- A 3 db 230 V-os aljzatba csatlakoztatott készülékek össz-teljesítménye ne haladja meg a 3680 W-ot.
- Kizárólag száraz, beltéri körülmények között használható!
- Ugyeljen rá, hogy a nyílásokon keresztül semmilyen tárgy vagy folyadék ne kerülhessen a termékbe.
- Soha ne próbálja szétszerelni a terméket, javítását bizza szakemberre.
- Letakarva használni tilos!
- Tisztítása száraz, puha ruhával történhet!



Áramütésveszély! Tilos a készülék vagy tartozékainak szétszerelése, átalakítása! Bármely rész megsérülése esetén azonnal áramtalanítsa és forduljon szakemberhez.



Ha a hálózati csatlakozóvezeték megsérül, akkor a cserét kizárólag a gyártó, annak javító szolgáltatója vagy hasonlóan szakképzett személy végezheti el!

TERMÉKINFORMÁCIÓS ADATLAP

Külső tápegység adatai

A gyártó neve vagy védjegye: Somogyi Elektronik Kft.
Modellazonosító: NVE 3 USB (PMS-GEK-03SU2)
Bemenő feszültség: 100-250 V~
Bemenő váltóáram frekvenciája: 50 / 60 Hz
Kimenő feszültség: 5,0 V=

Kimenő teljesítmény: 12 W
Aktív üzemmódban mért átlagos hatásfok: 80,5%
Hatásfok alacsony (10%-os) terhelésnél: 67,5%
Üresjárás üzemmódban mért energiafogyasztás: 0,09 W

ÁRTALMATLANÍTÁS



A hulladékká vált berendezést elkülönítetten gyűjtse, ne dobja a háztartási hulladékba, mert az a környezetre vagy az emberi egészségre veszélyes összetevőket is tartalmazhat! A használt vagy hulladékká vált berendezés térítésmentesen átadható a forgalmazás helyén, illetve valamennyi forgalmazónál, amely a berendezéssel jellegetben és funkciójában azonos berendezést értékesít. Elhelyezheti elektronikai hulladék átvételére szakosodott hulladékgyűjtő helyen is. Ezzel Ön védi a környezetet, embertársai és a saját egészségét. Kérdés esetén keresse a helyi hulladékkezelő szervezetet. A vonatkozó jogszabályban előírt, a gyártóra vonatkozó feladatokat vállaljuk, az azokkal kapcsolatban felmerülő költségeket viseljük. Tájékoztatás a hulladékkezelésről: www.somogyi.hu.

RO PRELUNGITOR ÎNCASTRAT CU PRIZE DE ÎNCĂRCARE USB

Înainte de punerea în funcțiune vă rugăm citiți instrucțiunile de utilizare de mai jos și păstrați-le. Manualul original a fost scris în limba maghiară.

CHARACTERISTICI

• 3 prize cu împământare și protecție pentru copii • 230 V~ / 50 Hz / max. 16 A / max. 3680 W • lungime cablu 1,4 m • 2 x priză de încărcare USB: 5 V= / 2,4 A TOTAL

ÎNCORPORARE (fig. 1.)

- Faceți o gaură cu diametrul de 60 mm în blatul mesei. Atunci când alegeți poziția găurii, să aveți în vedere că prelungitorul se va scufunda la 340 mm de la nivelul mesei, iar firul va ieși în partea de jos!
- Deșurubați și îndepărtați piulița de fixare, introduceți prelungitorul de sus în gaură și fixați-l cu piulița din partea inferioară.
- Conectați prelungitorul la o priză standard de 230 V~/50Hz cu împământare.

UTILIZARE (fig. 2.)

- Îndepărtare: Urmați pașii de pe fig. 2.
- Încăstrare: ținând partea superioară, apăsați ferm în jos și coborâți prelungitorul în blatul mesei.

ATENȚIONĂRI

- Produsul este scos de sub tensiune numai atunci când ștecherul este deconectat de la sursa de alimentare.
- Puterea totală a aparatelor conectate la cele 3 prize de 230 V nu trebuie să depășească 3680 W.
- Pentru utilizare numai în condiții uscate, în interior!
- Asigurați-vă că niciun obiect sau lichid nu poate pătrunde în produs prin deschideri.
- Nu încercați niciodată să dezamblați produsul, lăsați reparația în seama unui profesionist.
- Nu utilizați acoperiți!
- Curățați cu o lavetă uscată și moale!



Pericol de electrocutare! Niciodată nu demontați, modificați aparatul sau componentele lui! În cazul deteriorării oricărei părți al aparatului întrerupeți imediat alimentarea aparatului și adresați-vă unui specialist!



Dacă se constată deteriorarea cablului de alimentare schimbarea lui poate fi efectuată de către fabricant, un prestator de servicii al acestuia sau un specialist cu cunoștințe adecvate!

FIȘĂ CU INFORMAȚII PRODUS

Datele sursei externe de alimentare

Numele și sigla producătorului:	Somogyi Electronic Kft.
Identificator model:	NVE 3 USB (PMS-GEK-03SU2)
Tensiune de intrare:	100-250 V~
Frecvență curent alternativ de intrare:	50 / 60 Hz
Tensiune de ieșire:	5,0 V==
Curent de ieșire:	2,4 A
Putere de ieșire:	12 W
Eficiență medie măsurată în mod activ:	80,5%
Eficiență la sarcină redusă (10%):	67,5%
Consum în stand-by:	0,09 W

ELIMINARE



Colectați în mod separat echipamentul devenit deșeu, nu-l aruncați în gunoiul menajer, pentru că echipamentul poate conține și componente periculoase pentru mediul înconjurător sau pentru sănătatea omului! Echipamentul uzat sau devenit deșeu poate fi predat nerambursabil la locul de vânzare al acestuia sau la toți distribuitorii care au pus în circulație produse cu caracteristici și funcționalități similare. Poate fi de asemenea predat la punctele de colectare specializate în recuperarea deșeurilor electronice. Prin aceasta protejați mediul înconjurător, sănătatea Dumneavoastră și a semenilor. În cazul în care aveți întrebări, vă rugăm să luați legătura cu organizațiile locale de tratare a deșeurilor. Ne asumăm obligațiile prevederilor legale privind producătorii și suportăm cheltuielile legate de aceste obligații.

SRB MNE UDBLJENA RAZDJELNA UTIČNICA S USB UTIČNICAMA ZA PUNJENJE

Pre prve upotrebe radi bezbednog i tačnog rada pažljivo pročitajte i proučite ovo uputstvo. Sačuvajte uputstvo! Originalno uputstvo je pisano na mađarskom jeziku.

OSOBINE

• 3 uzemljene utičnice sa zaštitom za djecu • 230 V ~ / 50 Hz / maks. 16 A / maks. 3680 W • Duljina kabla 1,4 m • 2 x USB utičnice za punjenje: 5 V== / 2,4 A UKUPNO

INSTALACIJA (slika 1)

- Izbušite rupu promjera 60 mm na ploču stola. Pri odabiru položaja rupe, uzmite u obzir da razdjelnik potone 340 mm od vrha stola, a kabel izlazi na dnu!
- Odvijte i uklonite pričvrstnu maticu, umetnite razdjelnik u otvor odozgo i pričvrstite maticom na dnu.
- Spojite razdjelnik na standardnu uzemljenu utičnicu od 230 V ~ / 50Hz.

UPOTREBA (slika 2)

- Izvlačenje: Slijedite korake na slici 2.
- Spuštanje: držeci vrh, čvrsto pritisnite i zatim spustite razdjelnik u ploču stola.

UPOZORENJA

- Razdjelnik je bez napona samo ako je utikač izvučen iz izvora napajanja.

- Ukupna snaga uređaja spojenih na 3 utičnice od 230 V ne prelazi 3680 W.
- Koristite samo u suhim unutarnjim uvjetima!
- Uvjerite se da se u proizvod ne dopiru predmeti ili tekućine kroz otvore.
- Nikada ne pokušavajte rastaviti proizvod, samo ga stručnjak može popravljati.
- Nemojte ga koristiti kad pokriveno!
- Čišćenje se može obaviti suhom, mekom krpom!



Opasnost od strujnog udara! Zabranjeno rastavljati uređaj i njegove delove prepravljati! U slučaju bilo kojeg kvara ili oštećenja, odmah isključite uređaj i obratite se stručnom licu!



Ukoliko se ošteti priključni kabel, zamenu može da izvrši samo ovlašćeno lice uvoznika ili slična kvalifikovana osoba!

INFORMACIJSKI LIST PROIZVODA

Informacije o vanjskom napajanju

Naziv proizvođača ili zaštitni znak:	Somogyi Electronic Kft.
Model ID:	NVE 3 USB (PMS-GEK-03SU2)
Ulazni napon:	100-250 V ~
Frekvencija ulazne izmjenične struje:	50/60 Hz
Izlazni napon:	5,0 V==
Izlazna struja:	2,4 A
Izlazna snaga:	12 W
Prosječna učinkovitost izmjerena u aktivnom načinu rada:	80,5%
Učinkovitost pri malom (10%) opterećenju:	67,5%
Potrošnja energije izmjerena u stanju mirovanja:	0,09 W

RASPOLAGANJE



Uređaji koji se odlažu u otpad se trebaju izdvojeno prikupljati, odvojeno od otpada iz kućanstva, jer mogu u sebi sadržati komponente koje su opasne po okoliš i ljudsko zdravlje! Korišteni ili uređaji koji se odlažu u otpad se besplatno mogu odnijeti na mjesto njihove distribucije, odnosno kod takvog distributera koji vrši prodaju uređaja istih karakteristika i funkcije. Mogu se odložiti i na deponijama koji su specijalizirani za odlaganje elektronskog otpada. Ovimе Vi štite Vaš okoliš, Vaše i zdravlje drugih ljudi. Ukoliko imate pitanja, obratite se lokalnoj organizaciji za odlaganje

otpada. Prihvaćamo na sebe zakonom određene obveze koje su propisane za proizvođače i sve troškove koji su u vezi s tim.

HR BIH UDBLJENA RAZDJELNA UTIČNICA S USB UTIČNICAMA ZA PUNJENJE

Prije prve uporabe proizvoda, pročitajte upute za uporabu i zadržite ih za kasniju uporabu. Izvorne upute napisane su na mađarskom jeziku.

OSOBINE

• 3 uzemljene utičnice sa zaštitom za djecu • 230 V ~ / 50 Hz / maks. 16 A / maks. 3680 W • Duljina kabla 1,4 m • 2 x USB utičnice za punjenje: 5 V== / 2,4 A UKUPNO

INSTALACIJA (Slika 1)

- Izbušite rupu promjera 60 mm na ploču stola. Pri odabiru položaja rupe, uzmite u obzir da razdjelnik potone 340 mm od vrha stola, a kabel izlazi na dnu!
- Odvijte i uklonite pričvrstnu maticu, umetnite razdjelnik u otvor odozgo i pričvrstite maticom na dnu.
- Spojite razdjelnik na standardnu uzemljenu utičnicu od 230 V ~ / 50Hz.

UPOTREBA (Slika 2)

- Izvlačenje: Slijedite korake na slici 2.
- Spuštanje: držeci vrh, čvrsto pritisnite i zatim spustite razdjelnik u ploču stola.

UPOZORENJA

- Razdjelnik je bez napona samo ako je utikač izvučen iz izvora napajanja.
- Ukupna snaga uređaja spojenih na 3 utičnice od 230 V ne prelazi 3680 W.
- Koristite samo u suhim unutarnjim uvjetima!
- Uvjerite se da se u proizvod ne dopiru predmeti ili tekućine kroz otvore.
- Nikada ne pokušavajte rastaviti proizvod, samo ga stručnjak može popravljati.
- Nemojte ga koristiti kad pokriveno!
- Čišćenje se može obaviti suhom, mekom krpom!



Opasnost od strujnog udara! Zabranjeno je rastaviti, modificirati uređaj ili njegov pribor! U slučaju oštećenja bilo kog dijela proizvoda, odmah ga isključite iz struje i obratite se stručnoj osobi!



Ako se priključni kabel za struju ošteti, njegovu zamjenu može izvršiti isključivo proizvođač, njegov serviser ili stručna osoba koja je obučena na odgovarajući način!

INFORMACIJSKI LIST PROIZVODA

Informacije o vanjskom napajanju

Naziv proizvođača ili zaštitni znak:	Somogyi Electronic Kft. Electronic Kft.
Model ID:	NVE 3 USB (PMS-GEK-03SU2)
Ulazni napon:	100-250 V ~
Frekvencija ulazne izmjenične struje:	50/60 Hz
Izlazni napon:	5,0 V==
Izlazna struja:	2,4 A
Izlazna snaga:	12 W
Prosječna učinkovitost izmjerena u aktivnom načinu rada:	80,5%
Učinkovitost pri malom (10%) opterećenju:	67,5%
Potrošnja energije izmjerena u stanju mirovanja:	0,09 W

RASPOLAGANJE



Uređaji koji se odlažu u otpad se trebaju izdvojeno prikupljati, odvojeno od otpada iz kućanstva, jer mogu u sebi sadržati komponente koje su opasne po okoliš i ljudsko zdravlje! Korišteni ili uređaji koji se odlažu u otpad se besplatno mogu odnijeti na mjesto njihove distribucije, odnosno kod takvog distributera koji vrši prodaju uređaja istih karakteristika i funkcije. Mogu se odložiti i na deponijama koji su specijalizirani za odlaganje elektronskog otpada. Ovimе Vi štite Vaš okoliš, Vaše i zdravlje drugih ljudi. Ukoliko imate pitanja, obratite se lokalnoj organizaciji za odlaganje otpada. Prihvaćamo na sebe zakonom određene obveze koje su propisane za proizvođače i sve troškove koji su u vezi s tim.



NVE 3/USB

producer/gyártó/výrobca/producător/proizvođač/výrobce/proizvođač: **Somogyi Electronic Kft.**
H – 9027 • Győr, Gesztenyefa út 3. • www.somogyi.hu

Distributor: **Somogyi Electronic Slovensko s. r. o.**
Ul. gen. Klapku 77, 945 01 Komárno, SK,
Tel.: +421/0/35 7902400 • www.somogyi.sk

Distributor: **S.C. SOMOGYI ELEKTRONIC S.R.L.**
J12/2014/13.06.2006 C.U.I.: RO 18761195
Cluj-Napoca, județul Cluj, România, Str. Prof. Dr. Gheorghe Marinescu, nr. 2, Cod poștal: 400337
Tel.: +40 264 406 488, Fax: +40 264 406 489 • www.somogyi.ro
Producător: Somogyi Electronic Kft

Uvoznik za SRB: **ELEMENTA d.o.o.**
Jovana Mikića 56, 24000 Subotica, Srbija • Tel: +381(0)24 686 270 • www.elementa.rs
Zemlja uvoza: Mađarska • Zemlja porekla: Kina • Proizvođač: Somogyi Electronic Kft.

Uvoznik za HR: **ZED d.o.o.**
Industrijska c. 5, 10360 Sesvete, Hrvatska • Tel: +385 1 2006 148 • www.zed.hr
Uvoznik za BiH: **DIGITALIS d.o.o.**
M.Spae 2A/30, 72290 Novi Travnik, BiH • Tel: +387 61 095 095 • www.digitalis.ba
Proizvođač: Somogyi Electronic Kft, Gesztenyefa út 3, 9027 Győr, Mađarska



SOMOGYI ELEKTRONIC
since 1981