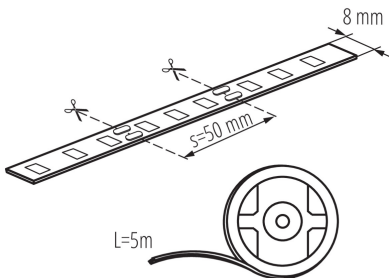


## 24516 LEDS-B 4.8W/M IP00-WW

LED szalag

5905339245168



A Kanlux LEDS-B RGB modern dekorációs LED szalag. Tökéletes otthonokba, ahol az egyedi elrendezésnek csak a képzelet szab határt. Nagyon rugalmasak, jól tapadnak és hosszú élettartamúak. A fény színe a megvilágítandó hely és ízlés függvényében választható.

### A FÉNYFORRÁS TÍPUSA:

**Használt világítástechnológia:** LED

**Nem irányított vagy irányított fényű:** NDLS

**Hálózati vagy nem hálózati:** NMLS

**Összekapcsolt fényforrás (CLS):** nem

**Állítható színű fényforrás:** nem

**Nagy fényűrűségű fényforrás:** nem

**Vakításgátló:** nem

**Szabályozható:** csak meghatározott fény szabályozókkal

### TERMÉKPARAMÉTEREK:

**Alkalmazás helye:** beltéri

**Minimális távolság a megvilágított tárgytól:** 0,1m

**Hossz [mm]:** 5000

**Higanytartalom:** nem

**Névleges feszültség [V]:** 12 DC

**Névleges teljesítmény [W]:** 1m = 4,8

**Áramütés elleni védelmi osztály:** III

**Dióda típusa:** LED SMD

**Fényforrás színe:** meleg fehér

**Fényforrás névleges élettartama [h]:** 15000

**Bekapcs/kikapcs ciklusok száma:**  $\geq 10000$

**Környezeti hőmérséklet-tartomány, melynek a termék ki lehet téve [° C]:** 5÷25

**Csatlakozó típusa:** szabad kábelvégzések

**IP védettség fokozat:** 00

### ÁLTALÁNOS TERMÉKPARAMÉTEREK:

**Fényforrás energiafogyasztása bekapcsolt üzemmódban Pon [W]:** 3

**Energiahatékonysági osztály:** F

**Fényforrás hasznos fényárama  $\Phi_{use}$  [lm]:** 0,5m=225

**Fényforrás hasznos fényárama  $\Phi_{use}$  [lm]:** gömb (360°)

**A korrelált színhőmérséklet [K]:** 3000

**Fényforrás teljesítménye bekapcsolt üzemmódban Pon [W]:** 0,5m = 2,4

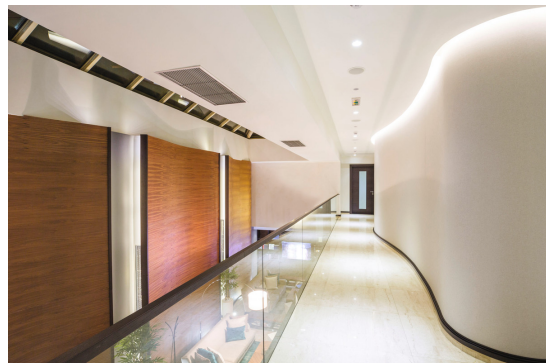
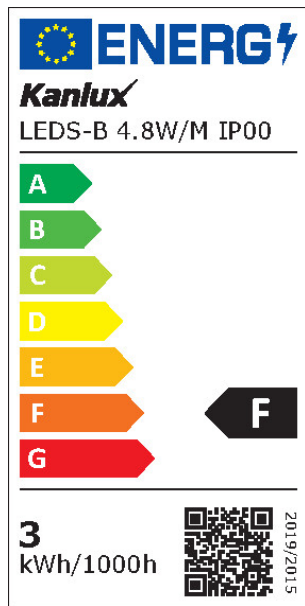
**Magasság [mm]:** 5000

**Szélesség [mm]:** 8

**Mélység [mm]:** 1

## 24516 LEDS-B 4.8W/M IP00-WW

LED szalag



**Színvisszaadási index:** 80

**Színkoordináták (x):** 0.44

**Színkoordináták (y):** 0.403

**Egyenértékű teljesítményre való utalás [W]:** 22

### PARAMETRI ZA LED I OLED IZVORE SVJETLOSTI:

**R9 színvisszaadási index értéke:** -32

**Élettartam-tényező:**  $\geq 0.9$

**Fényáram-stabilitási tényező:** 0.93

### PARAMETRI ZA LED I OLED IZVORE SVJETLOSTI NAPAJANE IZ MREŽE:

**Színkonzisztencia MacAdam-féle ellipszisekben:**  $\leq 6$

**A LED-fényforrás helyettesít egy beépített előtét nélküli, meghatározott teljesítményű fénycsövet:** nem vonatkozik

### LOGISZTIKAI ADATOK:

**Mértékegység:** 1 darab

**Csomagolás típusa:** 25

**Darabszám közbenső csomagolásban:** 25

**Darabszám gyűjtőcsomagolásban:** 50

**Nettó egység súly [g]:** 44

**Súly [g]:** 126

**Egységcsomagolás hossza [cm]:** 20.5

**Egységcsomagolás szélessége [cm]:** 1

**Egységcsomagolás magassága [cm]:** 22.5

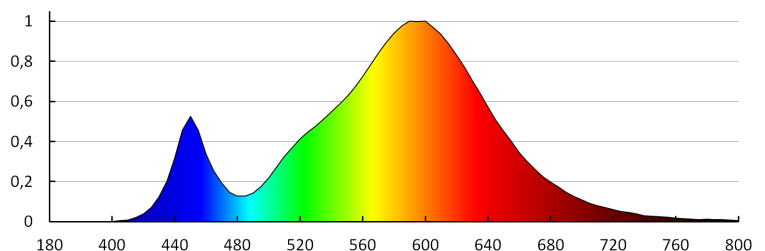
**Doboz súlya [kg]:** 6.3

**Karton szélessége [cm]:** 32.5

**Doboz magassága [cm]:** 28.5

**Doboz hossza [cm]:** 51

**Karton térfogata [m<sup>3</sup>]:** 0.047239



## 24516 LEDS-B 4.8W/M IP00-WW

LED szalag

### TARTOZÉKOK:

**19030** CONNECTOR 8 Csatlakozó LED szalaghoz,  
CONNECTOR 8 (19030)



**19032** CONNECTOR 8-CP Csatlakozó LED szalaghoz,  
CONNECTOR 8-CP (19032)



**19033** CONNECTOR 8-CPC Csatlakozó LED szalaghoz,  
CONNECTOR 8-CPC (19033)

