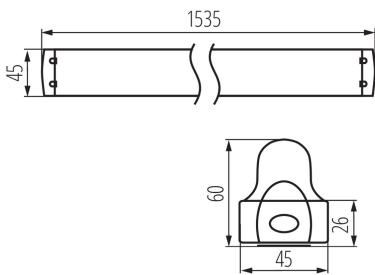
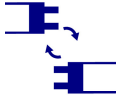


## 26362 ALDO 4LED 1X150

Lineáris lámpatest LED T8 fénycsőhöz

5905339263629



A Kanlux ALDO 4LED szabadonsugárzó lámpatestek T8 LED fényforráshoz készültek. A lámpatestek falra és mennyezetre szerelhetők, modern megjelenésük diszkréten illik bármilyen enteriőrbe.

### ÁLTALÁNOS ADATOK:

**Szín:** fehér

**Beszereles helye:** szerelés: mennyezeti

**Alkalmazás helye:** beltéri

**Minimális távolság a megvilágított tárgytól:** 0,5m

**A készlet tartalmazza a fényforrásokat:** nem

**T8 LED fénycsövek tápellátása:** egyoldalas

**Hossz [mm]:** 1535

**Szélesség [mm]:** 45

**Magasság [mm]:** 60.5

### MŰSZAKI ADATOK:

**Névleges feszültség [V]:** 220-240 AC

**Névleges frekvencia [Hz]:** 50

**Maximális teljesítmény [W]:** max 58

**Áramütés elleni védelmi osztály:** I

**Fényforrások:** T8 LED

**Foglalat :** G13

**Környezeti hőmérséklet-tartomány, melynek a termék ki lehet téve [° C]:** 5÷25

**Lámpaház anyaga:** fém, műanyag

**Csatlakozó típusa:** csavaros sorkapocs

**Alkalmazott vezetékek keresztmetszet-tartománya [mm<sup>2</sup>]:** 0,5-2,5

**IP védettségi fokozat:** 20

### LOGISZTIKAI ADATOK:

**Mértékegység:** 1 darab

**Csomagolás típusa:** 16

**Darabszám közbenső csomagolásban:** 1

**Darabszám gyűjtőcsomagolásban:** 16

**Nettó egységsúly [g]:** 630

**Súly [g]:** 775.63

**Egységcsomagolás hossza [cm]:** 153.5

**Egységcsomagolás szélessége [cm]:** 4.5

**Egységcsomagolás magassága [cm]:** 3

**Doboz súlya [kg]:** 12.41008

**Karton szélessége [cm]:** 21

**Doboz magassága [cm]:** 12.5

**Doboz hossza [cm]:** 155

Létrehozás dátuma: 25.02.2022, 17:42

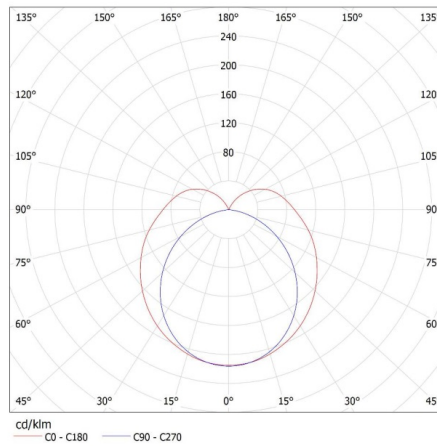
Fenntartjuk a műszaki változtatások bevezetésének jogát. A jelen anyagban található adatok jogi szempontból nem kötelező érvényűek.

Fotometria: adott termék vizsgálatkor elért eredmények.

**Karton térfogata [m<sup>3</sup>]: 0.040688**

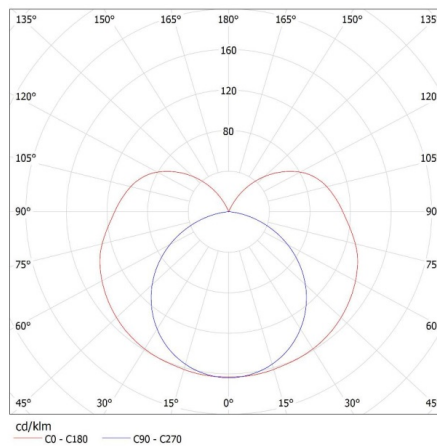
**KANLUX S.A. (kat 26362) ALDO 4LED 1X150 + GLASSv4 / LDC (Polar)**

Luminaire: KANLUX S.A. (kat 26362) ALDO 4LED 1X150 + GLASSv4  
Lamps: 1 x T8 LED GLASSv4 24W-NW



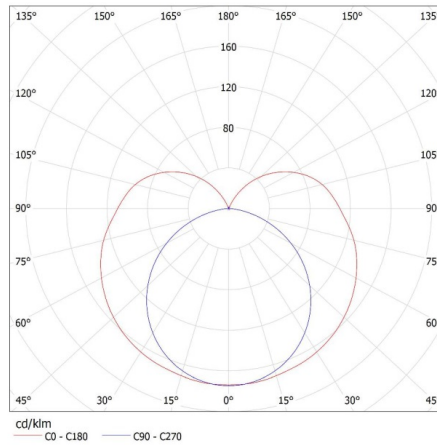
**KANLUX S.A. (kat 26362) ALDO 4LED 1X150 + GLASSv3 / LDC (Polar)**

Luminaire: KANLUX S.A. (kat 26362) ALDO 4LED 1X150 + GLASSv3  
Lamps: 1 x T8 LED GLASSv3 24W-NW



#### KANLUX S.A. (kat 26362) ALDO 4LED 1X150 + GLASSv2 / Krzywa rozsyłu światła (biegunowo)

Oprawa: KANLUX S.A. (kat 26362) ALDO 4LED 1X150 + GLASSv2  
Lampy: 1 x T8 LED GLASSv2 24W-NW



#### KANLUX S.A. (kat 26362) ALDO 4LED 1X150 + Miledo / Krzywa rozsyłu światła (biegunowo)

Oprawa: KANLUX S.A. (kat 26362) ALDO 4LED 1X150 + Miledo  
Lampy: 1 x T8 LED 22W-NW

