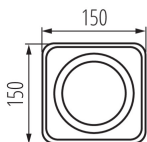
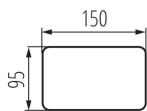
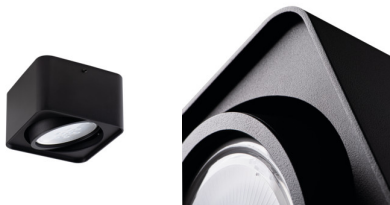


Mennyezeti spot lámpatest

5905339332714



DESIGN  
unique



A Kanlux TUBEO ES lámpatestek a kéttengelyes állíthatóságnak köszönhetően lehetővé teszik a fény tetszőleges irányba történő irányítását. Ezeket a lámpatesteket kivételes esztétikai megjelenés és tökéletes kivitelezési minőség jellemez. A lámpatestekbe az elegáns és hatékony ES-111 fényforrások illenek. A Kanlux TUBEO ES lámpatestek egyedülálló formavilága (lekerekített sarokrész) kifinomultságot kölcsönöz a terméknek. A lámpatestek két színben elérhetők - matt fehérben és feketében

### ÁLTALÁNOS ADATOK:

**Szín:** fekete

**Beszereles helye:** szerelés: mennyezeti

**Alkalmazás helye:** beltéri

**Minimális távolság a megvilágított tárgytól:** 0,5m

**A terméket nem lehet hőszigetelő anyaggal bevonni:** igen

**A készlet tartalmazza a fényforrásokat:** nem

**Hossz [mm]:** 150

**Szélesség [mm]:** 150

**Magasság [mm]:** 95

### MŰSZAKI ADATOK:

**Névleges feszültség [V]:** 220-240 AC

**Névleges frekvencia [Hz]:** 50

**Maximális teljesítmény [W]:** max 25

**Áramütés elleni védelmi osztály:** II

**Fényforrások:** ES-111

**Foglalat :** GU10

**Környezeti hőmérséklet-tartomány, melynek a termék ki lehet téve [° C]:** 5÷25

**Lámpaház anyaga:** alumínium ötvözet

**Csatlakozó típusa:** csavaros sorkapocs

**Alkalmazott vezeték keresztmetszet-tartománya [mm<sup>2</sup>):** 0,75÷1,5

**Lámpatest állíthatósága szögben:** két tengelyben

**Lámpatest állíthatósága szögben [°]:** 20/20

**IP védettség fokozat:** 20

### LOGISZTIKAI ADATOK:

**Mértékegység:** 1 darab

**Csomagolás típusa:** 20

**Darabszám közbenső csomagolásban:** 1

**Darabszám gyűjtőcsomagolásban:** 20

**Nettó egység súly [g]:** 738

## 33271 TUBEO ES 50-B

Mennyezeti spot lámpatest



**Súly [g]:** 835

**Egységcsomagolás hossza [cm]:** 15.5

**Egységcsomagolás szélessége [cm]:** 15.5

**Egységcsomagolás magassága [cm]:** 10

**Doboz súlya [kg]:** 16.7

**Karton szélessége [cm]:** 31

**Doboz magassága [cm]:** 33

**Doboz hossza [cm]:** 53

**Karton térfogata [m<sup>3</sup>]:** 0.054219