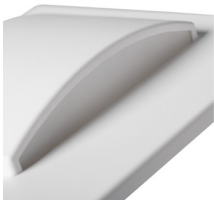
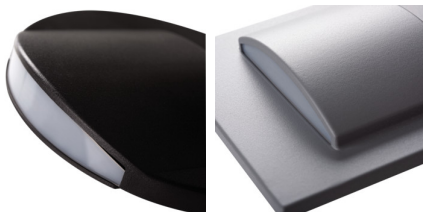


LED lépcsővilágító lámpatest

5905339333322



A Kanlux ERINUS termékcsalád műanyagból készült egyedülálló lépcsővilágítók sorozata. Az alkalmazott anyagoknak köszönhetően ezek a lámpatestek kivételesen könnyűek, a kivitelezést pedig pontosság és a részletekre való odafigyelés jellemzi. A Kanlux ERINUS lámpák nagyon vékonyak, minek köszönhetően diszkrét díszként beleolvadnak a falsíkba. A sorozatot háromféle színű (fehér, fekete és szürke), két színhőmérsékletű (meleg fehér és neutrál) és háromféle típusú lámpatestek alkotják. A Kanlux ERINUS L egy irányban világító, négyzet alakú lámpatest, az ERINUS LL két irányban világító, négyzet alakú lámpatest, az ERINUS O pedig egy irányban világító kerek lámpatest.

ÁLTALÁNOS ADATOK:

Szerelés: fali süllyesztett: igen

Beszereles helye: szerelés: fali süllyesztett

Alkalmazás helye: beltéri

Minimális távolság a megvilágított tárgytól: 0,1m

Fényerőszabályozható: nem

Integrált LED fényforrás: igen

MŰSZAKI ADATOK:

Névleges feszültség [V]: 12 DC

Áramütés elleni védelmi osztály: III

Búra anyaga: műanyag

Dióda típusa: LED SMD

Színkonzisztencia MacAdam-féle ellipszisekben: ≤ 6

Színvisszaadási index: 80

Élettartam [h]: 30000

Bekapcs/kikapcs ciklusok száma: ≥ 15000

Környezeti hőmérséklet-tartomány, melynek a termék ki lehet téve [° C]: 5÷25

Lámpaház anyaga: műanyag

Csatlakozó típusa: szabad kábelvégzódések

Fényforrás felfűtési ideje [s]: ≤ 1

Fényforrás gyújtási ideje [s]: $\leq 0,5$

IP védettségi fokozat: 20

LOGISZTIKAI ADATOK:

Mértékegység: 1 darab

Csomagolás típusa: 100

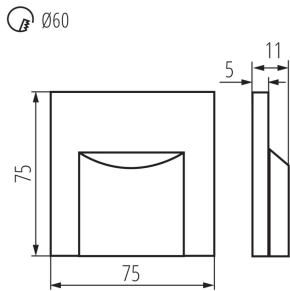
Darabszám közbenső csomagolásban: 1

Darabszám gyűjtőcsomagolásban: 100

Nettó egység súly [g]: 26

33332 ERINUS LED L B-WW

LED lépcsővilágító lámpatest



Súly [g]: 48.9

Egységcsomagolás hossza [cm]: 11

Egységcsomagolás szélessége [cm]: 2.5

Egységcsomagolás magassága [cm]: 16.5

Doboz súlya [kg]: 4.89

Karton szélessége [cm]: 23

Doboz magassága [cm]: 35

Doboz hossza [cm]: 69.5

Karton térfogata [m³]: 0.055948

