



Exterior wall lamps with direct/indirect light diffusion equipped with SMD LEDs.

Die cast aluminium housing electrostatically painted in sand white or dark grey, satin glass diffusers.

Aplice pentru exterior cu distribuție luminoasă directă/indirectă echipate cu LED-uri SMD.
Corp din aluminiu turnat sub presiune vopsit în câmp electrostatic alb mat sau gri închis, dispersoare din sticlă satinată.

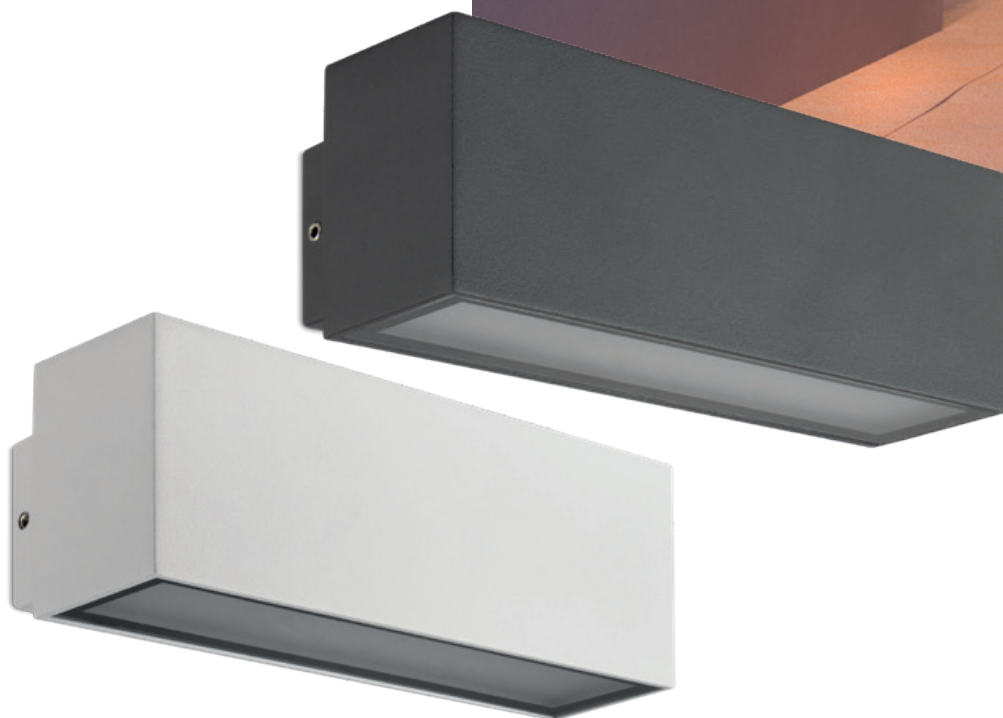
Applique per esterni ad emissione luminosa diretta/indiretta equipaggiate con LED SMD.
Corpo in pressofusione di alluminio verniciato a polveri bianco opaco o grigio scuro, diffusori in vetro satinato.

Бра для наружного освещения с прямым/отраженным распределением света, оснащенные светодиодами SMD. Корпус из литого алюминия, окрашенный в электростатическом поле в матовый белый или темно-серый цвета, рассеиватель из сатинированного стекла.

Kültéri fali lámpák, direkt/indirekt fényszórással, SMD LED-el szerelve. Elektrosztatikus mezőben festett nyomás alatt öntött alumínium szerkezet matt fehér vagy sötétszürke, szatén üveg diszperzór.

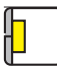

Стенни екстериорни лампи, директна/индиректна светлина, оборудвани с SMD LEDs. Алюминиев корпус електростатично боядисан в матово бяло или тъмно сиво, сатениран стъклен дифузори.

Exteriérové nástenné svietidlá s priamym/nepriamym rozptylom svetla vybavené LED diódami SMD.
Konštrukcia z hliníka lakovaná v matnej bielej alebo tmavo šedej farbe, saténové sklenené difúzory.



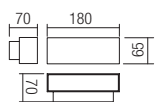


WALL LAMP • APLICĂ

Type	Code	Finishing
	90095	<input type="checkbox"/> MWH
	90096	<input type="checkbox"/> DG

LED type	Input voltage	Power	Luminous Flux Source/system	CCT	CRI
SMD LED 2835, 60 pcs.	220-240V	10W	1116/725 lm	● 3000K	80

Dimension



Photometry

