



MASTER LEDtube Mains T5



MASTER LEDtube 600mm HE 8W 865 T5 EU

Az új Philips Master LEDtube Mains T5 egyszerű világítási megoldást kínál. A meghajtó egység nem korlátozza többé: egyedi kialakítása révén a Philips MASTER LEDtube Mains T5 közvetlenül csatlakoztatható az elektromos hálózathoz. Ennél egyszerűbb már nem is lehetne! ;A teljesen biztonságos, megbízható és könnyen üzembe helyezhető Philips MASTER LEDtube Mains T5 a hagyományos fénycsövek ideális alternatívája az élettartamra vetített érték, a jelentős energiamegtakarítás és az alacsony karbantartási költségek előnyével.

Termék adatok

| Általános információ | |
|---------------------------------------|---|
| Fejelés | G5 [G5] |
| Megfelel az EU RoHS irányelvnek | Igen |
| Névleges élettartam (névleges) | 50000 h |
| Kapcsolási ciklusok száma | 200000X |
| Fényárammérés referencia | Sphere |
| Technikai adatok | |
| Színkód | 865 [6500 K korrelált színhőmérséklet] |
| Sugárzási szög (névleges) | 200 ° |
| Fényáram (névleges) | 1050 lm |
| Színmegjelölés | Hidegfehér nappali fény |
| Korrelált színhőmérséklet (névleges) | 6500 K |
| Fényhasznosítás (névleges) (névleges) | 131,00 lm/W |
| Színkonzisztencia | <6 |
| Színvisszaadási index (névleges) | 80 |

| | |
|--|------|
| Fényerő-megmaradás (LLMF) a névleges élettartam végén (névleges) | 70 % |
|--|------|

| Működtetés és elektronika | |
|---|-----------|
| Bemeneti frekvencia | 50–60 Hz |
| Teljesítmény (névleges) (névleges) | 8 W |
| Fényforrás árama (névleges) | 40 mA |
| Indulási idő (névleges) | 0,5 s |
| Felmelegedési idő a 60%-os fényerő eléréséig (névleges) | 0,5 s |
| Teljesítménytényező (névleges) | 0,92 |
| Feszültség (névleges) | 220–240 V |

| Hőmérséklet | |
|----------------------------------|--------|
| Környezeti hőmérséklet (maximum) | 45 °C |
| Környezeti hőmérséklet (minimum) | -20 °C |
| Tárolási hőmérséklet (maximum) | 65 °C |
| Tárolási hőmérséklet (minimum) | -40 °C |

MASTER LEDtube Mains T5

| | |
|---|-------|
| A foglalat hőmérséklete, maximum (névleges) | 60 °C |
|---|-------|

Vezérlők és fényerő-szabályozás

| | |
|---------------|-----|
| Szabályozható | Nem |
|---------------|-----|

Mechanika és tokozás

| | |
|------------------------|-----------------------|
| Fényforrás formája | Opál |
| Fényforrás anyaga | Glass |
| A termék hossza | 600 mm |
| Fényforrásbúra formája | Cső, két végén fejezt |

Tanúsítvány és alkalmazási területek

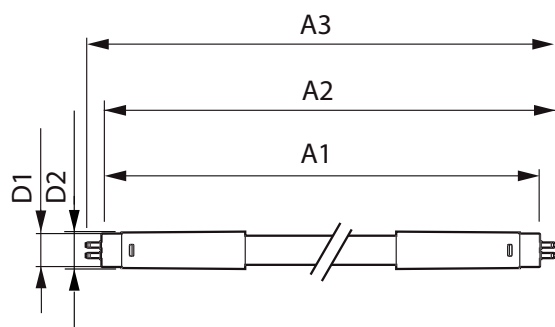
| | |
|-----------------------------|--|
| Energiatakarékosági osztály | E |
| Energiatakarékos termék | Yes |
| Tanúsítási jelek | RoHS compliance CE jel KEMA Keur tanúsítvány |

| | |
|--------------------------------|--------|
| Energiafogyasztás kWh/1000 óra | 8 kWh |
| EPREL-regisztrációs szám | 467301 |

Termékadatok

| | |
|-------------------------------------|--------------------------------------|
| Teljes termék kód | 871951433429800 |
| A termék megrendelési neve | MASTER LEDtube 600mm HE 8W 865 T5 EU |
| EAN/UPC - termék | 8719514334298 |
| Rendelési kód | 33429800 |
| Számláló – mennyiség csomagonként | 1 |
| Számláló – csomag külső dobozonként | 10 |
| SAP anyag | 929003044302 |
| Nettó tömeg (darab) | 0,232 kg |

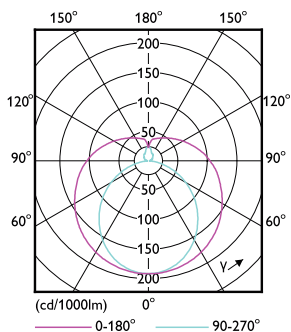
Méretezett rajza



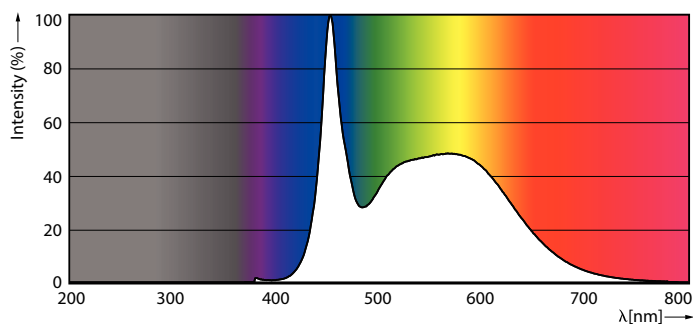
MASTER LEDtube 600mm HE 8W 865 T5 EU

| Product | D1 | D2 | A1 | A2 | A3 |
|--------------------------------------|---------|-------|--------|----------|----------|
| MASTER LEDtube 600mm HE 8W 865 T5 EU | 15,8 mm | 19 mm | 549 mm | 556,1 mm | 563,2 mm |

Fotometriai adatok



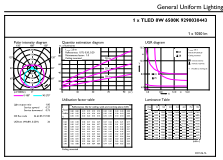
LEDtube MAS 8W G5 1000lm



LEDtube MAS G3 8W G13 1050lm 865-POC

MASTER LEDtube Mains T5

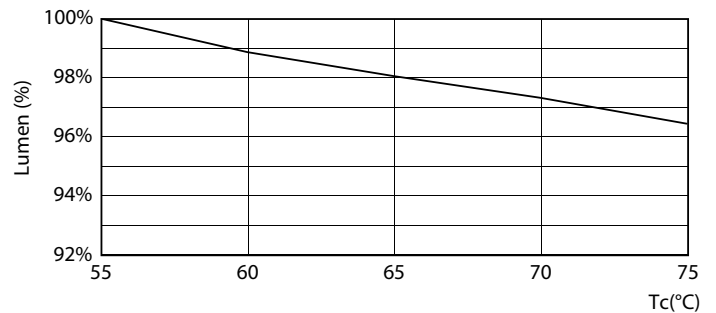
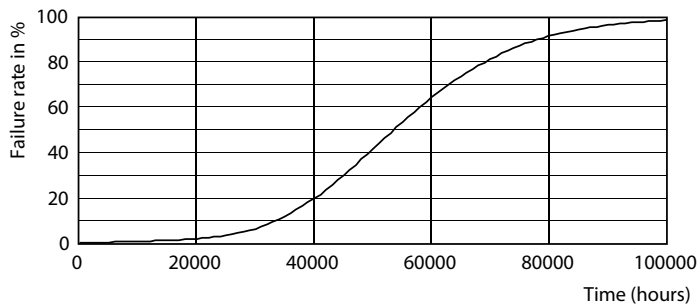
Fotometriai adatok



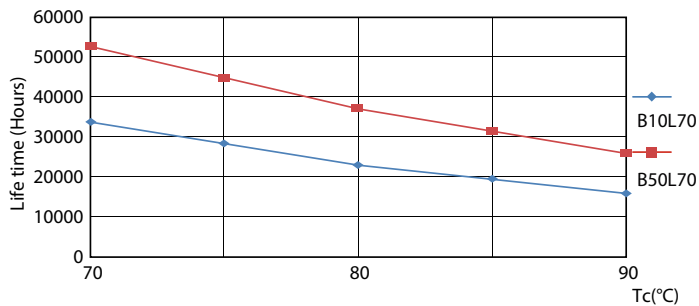
© 2022 Osram Opto Semiconductors AG. Page 11 of 11

LEDtube MAS G3 8W G13 1050lm 865-GUL

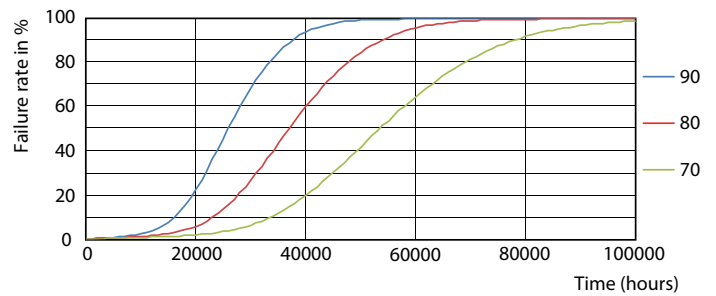
Élettartam



Life Expectancy Diagram



LEDtube MAS G3 8W 50K LumenVsTc-LMP



LEDtube MAS 1 26W 50K LifetimeVsTc-LED

LEDtube MAS 1 26W 50K FailureRate-LED

MASTER LEDtube Mains T5

Élettartam



Lumen Maintenance Diagram

