



0680H HU

ST41



Használati Útmutató

Köszönjük, hogy az ST41 típusú mozgásérzékelőt választotta!

A termék az élőlények infravörös energiáját használja fel mint jeladót, a mozgásérzékelő működéséhez. A készülék az érzékelési tartományba belépő élőlény testhőmérsékletének és környezeti hőmérséklet különbségét érzékelve kapcsol be. A készülék alkonyat érzékelővel és időkapcsolóval rendelkezik.

Technikai adatok:

Feszültség: 220-240V/AC

Hálózati frekvencia: 50Hz

Alkonykapcsoló: <3-2000LUX

Időzítő: Min.10mp±3mp

Max.15perc±2perc

Kapcsolási teljesítmény: I: 1200W

300W

Érzékelési szög: 360°

Érzékelési távolság: 6m max(<24°C)

Környezeti működési hőmérséklet:-20~+40°C

Környezeti prataralom: <93%RH

Fogyasztás: kb.0.5W

Felszerelési magasság: 2.2-4m

Funkciók:

- Alkonykapcsoló: az állítógombot a nap szimbólum felé állítva az érzékelő nappali fénynél is bekapcsol.A hold szimbólum felé tekerve az állítógombot a mozgásérzékelő csak sötétedéskor kapcsol be.
- Időkapcsoló: Az állítógomb segítségével beállíthatja a működés időtartamát (ld.:műszaki adatok)



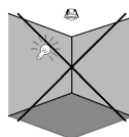
Jó érzékelés



Gyenge érzékelés

A mozgásérzékelő helyes elhelyezése:

- Ne szerelje a mozgásérzékelőt erősen fényvisszaverő felületek közelébe.(tükör,ablek,vízfelület)
- Ne szerelje a mozgásérzékelőt hőkibocsátó forrás közelébe.(Kémény,elszívó,légkondicionáló)
- Ne szerelje a mozgásérzékelőt, szeles, huzatos helyre.



Csatlakoztatás:

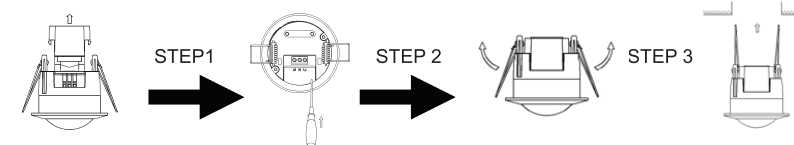


WARNING

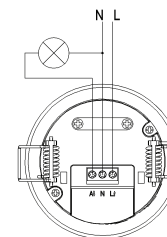
Figyelem! Az áramütés halált okozhat!

- A terméket csak szakember szerelheti!
- Kapcsolja ki az áramot!
- Szigetelje le a védtelen testrészeket szerelés közben!
- Biztosítsa, hogy a szerelés ideje alatt ne lehessen az áramot
- visszakapcsolni!

- Nyissa fel az átlátszó fedelt a sorkapocs felett.
- Lazítsa ki a sorkapocs csavarjait és csatlakoztassa a vezetékeket a lenti kép alapján.
- Zárja vissza az átlátszó fedelet a sorkapocs felett.
- Hajtsa felefelé a két fém rögzítőkart, amíg azok párhuzamosan állnak az érzékelővel, majd helyezze a nyílásba az érzékelőt.
- Kapcsolja vissza az áramot.



Bekötési rajz:



TESZT:

- Állítsa a TIME gombot a minimum irányba(10 sec) és állítsa a LUX gombot a maximum(napfény) irányába.
- Kapcsolja vissza az áramot. Amozgásérzékelő kb. 30mp felmelegedési idő elteletével bekapcsolja az érzékelőre kötött fogyasztót.
- Az érzékelő kb. 10mp elteltével kikapcsolja a fogyasztót, ha nem érzékel újabb mozgást ezen idő alatt.
- A LUX gomb beállításával változtathaja meg, hogy az érzékelő milyen fényviszonyok között kapcsoljon be. A napfény szimbolumra állítva, nappali világosságnál is bekapcsol az érzékelő.

Figyelem:Ha nappali fénynél állítja be a mozgásérzékelőt,akkor mindenképpen állítsa a LUX gombot a napfény irányába,különben az érzékelő nem kapcsol be.

Problémák és megoldások:

- A mozgásérzékelő nem kapcsol be:
 - Ellenőrizze, hogy a vezetékek helyesen vannak-e bekötve.
 - Ellenőrizze a tápfeszültséget.
 - Ellenőrizze, hogy az alkonykapcsoló helyes állásban van-e.

- Gyenge az érzékelés:
 - Ellenőrizze, hogy nem takarja el valami az érzékelőt.
 - Ellenőrizze, hogy nem túl magas-e a környezeti hőmérséklet.
 - Ellenőrizze, hogy a megfelelő helyre szerelte-e fel az érzékelőt.
 - Ellenőrizze a felszerelési magasságot.
 - Ellenőrizze, hogy a mozgás iránya megfelel-e az érzékelési tartománynak.

- Az érzékelő nem kapcsol ki:
 - Ellenőrizze, hogy nincs-e állandó hőforrás a mozgásérzékelő előtt.
 - Ellenőrizze, hogy a kapcsoló nincs-e ON állásban.
 - Ellenőrizze, hogy az időkapcsoló nincs-e a maximumra állítva.

Figyelem: Egy esetleges áramszünet esetén a mozgásérzékelő folyamatos üzemmódra vált.Ebben az esetben áramtalanítson és 5 mp belül ismét kapcsolja vissza az áramot, majd állítsa be újra az érzékelőt.

Garancia: A törvényben előírtak szerint.

A technikai jellegű változtatások jogát, előzetes értesítés nélkül is fenntartjuk! 05.2015

Importőr:
Everflourish Europe GmbH
Robert-Koch-Str 4.
Friedrichsthal Németország
Szármarzási hely:Kína

everflourish-hungary.hu